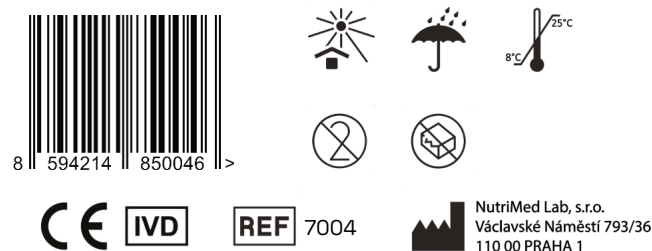


Účel a princip odběrové sady nxDROP

nxDROP je odběrová sada sloužící pro odběr, zabalení a transport kapilární krve do laboratoře k jejímu dalšímu zpracování.

Uživatel odebere kapilární krev pomocí samostatných komponent společně použitelných za výše uvedeným účelem. Odběrová sada není samostatným vyšetřením a její úlohou je sběr biologického materiálu ve vhodné podobě pro další zpracování.



Dříve než použijete nxDROP

- Odběrová sada **nxDROP** je určena pro použití osobami staršími 18 let, nebo pod dohledem dospělé osoby pro děti starší 8 let.
- Všechny komponenty sady **nxDROP** jsou výhradně pro jednorázové použití.
- Samoodběrovou sadu **nxDROP** uchovávejte důsledně mimo dosah dětí.
- Pokud si nejste jisti provedením odběru, anebo ve Vás provedení testu vyvolává pocity vysokého diskomfortu, kontaktujte svého lékaře nebo lékárníka.
- Použití testu konzultujte se svým ošetřujícím lékařem, pokud jste těhotná nebo kojíte.
- Použití testu konzultujte se svým ošetřujícím lékařem, pokud trpíte poruchou srážlivosti krve.
- Nepoužívejte lancetu, pokud ochranný uzávěr lancety nechrání její ostří.
- Použitou, nepoužitou nebo jinak nevyhovující lancetu vložte do obálky a zašlete spolu se vzorkem do laboratoře nebo zlikvidujte jako nebezpečný odpad, kód 18 01 01 dle platné legislativy a předpisů.
- Jakákoliv závažná nežádoucí příhoda, ke které došlo v souvislosti s prostředkem, musí být hlášena výrobcí a příslušnému orgánu členského státu EU (www.sukl.cz).

- Jakékoli jiné použití sady pro jiný účel, než je uvedeno, není v souladu s určením výrobku a výrobce nemůže zaručit kvalitu informačního výstupu z následného zpracování.

Pro jakékoli dotazy k použití odběrové sady:
info@nutrimedlab.cz
+420 775 963 227

Postup pro použití odběrové sady nxDROP

Před provedením odběru vyjměte a zkontrolujte všechny komponenty které odběrová sada **nxDROP** obsahuje:

- A** **2x kontaktem aktivovaná lanceta - mechanické zařízení pro provedení vpichu**
- B** **1x odběrová karta s pěti vyznačenými kruhy, určená k odběru kapilární krve v podobě suché krevní kapky, opatřená unikátním čárovým kódem.**
- C** **4x absorbční polštářek ze střížené buničiny**
- D** **2x náplast s polštářkem**
- E** **1x stříbrný přepravní obal uzavíratelný**
- F** **1x zpáteční obálka**

Použití odběrové sady nxDROP krok za krokem

Samotný odběr se obvykle provádí v ranních hodinách, před prvním jídlem, avšak při dostatečné hydrataci. Vždy se však řiďte doporučeními pro konkrétní vyšetření konkrétní laboratoře, která Váš vzorek bude zpracovávat.

- Před provedením odběru buďte řádně hydratovaní, například během hodiny vypijte dvě sklenice vody.
- Připravte si čisté a klidné místo, kde nehrozí znečištění odběrové mikrozkušavky a které Vám zajistí vhodné hygienické podmínky pro provedení odběru.
- Pečlivě si umyjte ruce mýdlem. Pro pohodlný odběr doporučujeme ponořit ruce alespoň na 30 vteřin do příjemně teplé vody, aby se prohřály. Nakonec si ruce osušte.
- Zvolte prst pro vpich, ze kterého provedete odběr.
- Před vpichem očistěte pokožku zvoleného prstu a nechte oschnout.
- Odemčení lancety:** otočením ochranného uzávěru otevřete lancetu.
- Prst položte bříškem vzhůru na pevný podklad, podle přiloženého obrázku přiložte lancetu k místu, kde provedete vpich z přední strany bříška prstu.
- Aktivace lancety:** pevně přitlačte lancetu směrem k prstu. Ta automaticky provede jemný a téměř bezbolestný rychlý vpich mechanismem, který se poté opět bezpečně vrátí do těla lancety a tím zamezí případnému nechtěnému poranění.

- Pro snadné provedení odběru je ideální se postavit, svésit ruku přibližně do úrovně pasu a tu si jemně promasírujte směrem od dlaně k prstu.
- První kapku krve po vpichu jemně otřete. Počkejte, až se v místě vpichu vytvoří dostatečná kapka, která samovolně odkápně do každého pole **odběrové karty**. Pokud kapka neodkápně sama, dotkněte se okrajem kapky povrchu karty, avšak zabraňte jejímu styku s bříškem prstu.
- Kapka by měla být dostatečně velká, aby ideálně vyplnila kruhové pole odběru. Pokuste se vyplnit alespoň tři z pěti odběrových polí na **odběrové kartě**.
- Odběrovou kartu** nechte 20 minut oschnout.
- Po provedeném odběru si prst otřete přiloženým absorbčním **polštářkem** a ranku přelepte náplastí.
- Odběrovou kartu s Vaším vzorkem suché krevní kapky vložte do **přepravního obalu** se zamačkávacím uzavíráním, pečlivě uzavřete.
- Přepravní obal vložte do **zpáteční obálky** a obálku zalepte.
- Zalepenou obálku se vzorkem odešlete podle pokynů laboratoře, která bude Váš vzorek zpracovávat.

eNávod



Vysvětlivky použitých symbolů

IVD Diagnostický zdravotnický prostředek in vitro


REF Katalogové číslo

LOT Kód šarže

SN Sériové číslo


UDI Jedinečný identifikátor prostředku

 Výrobce

 Čtěte návod k použití


 Použít do data

 Nepoužívejte, jestliže je balení poškozeno a čtěte návod k použití

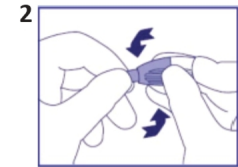
 Chránit před slunečním zářením

 Nepoužívat opětovně

 Omezení teploty

 Chránit před vlhkem

Kontaktem aktivované lancety BD Microtainer® POSTUP POUŽITÍ



Komponenty odběrové sady

Kontaktem aktivovaná lanceta BD Microtainer®

Výrobce: BD, Becton Dickinson

CE **REF** 366594
0050

Odběrová karta 903™ Five Spot Blood Card -
EU, určená k odběru kapilární krve, formou
suché krevní kapky.

Výrobce: EASTERN BUSINESS FORMS, INC.

CE **IVD** **REF** 10550022 Rev AB

Náplast s polštářkem

Výrobce: Steriwund, s.r.o.

CE **REF** 1215b

Datum vydání návodu

5.9.2023